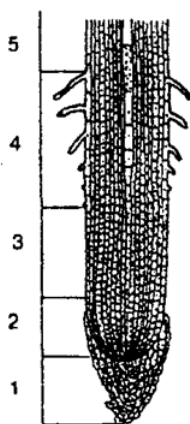
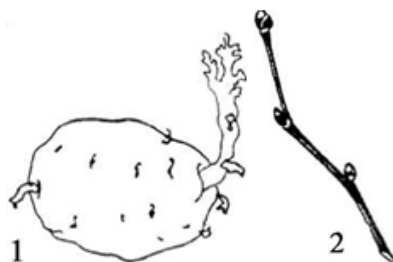


Задания на анализ учебных рисунков

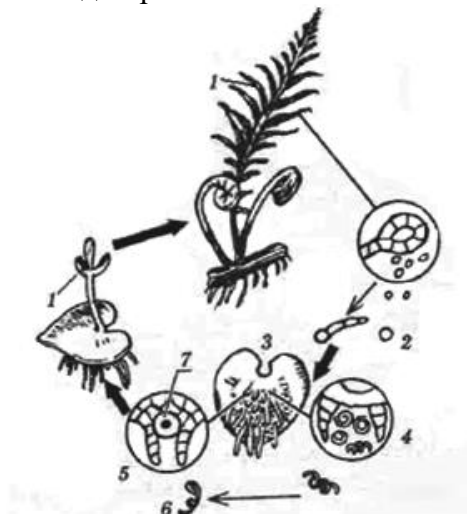
1. Какие зоны корня обозначены на рис. цифрами 2, 4, 5? Какие функции они выполняют?



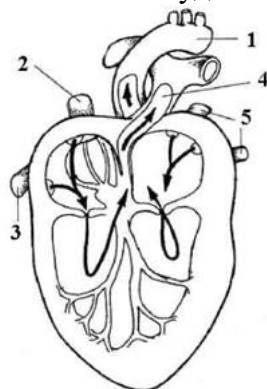
2. Что объединяет и в чём отличие биологических объектов, изображённых на рисунке?



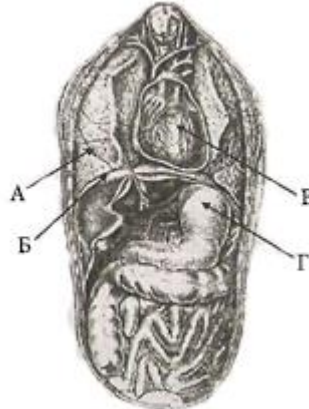
3. Какими цифрами обозначены на рисунке «Цикл развития папоротника» гаплоидные стадии развития? Назовите их.



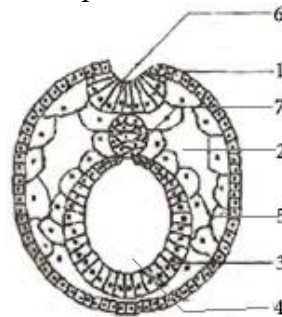
4. Какими цифрами обозначены на рисунке полые вены? Какой цифрой обозначены вены, несущие артериальную кровь? Какой цифрой обозначен сосуд, в который поступает кровь из левого желудочка?



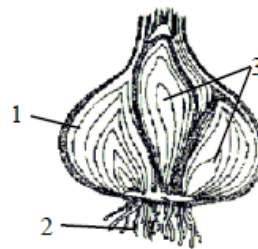
5. Определите, какой буквой на рисунке обозначен орган, отделяющий грудную полость от брюшной, как он называется? Какие другие функции выполняет, какой мышечной тканью образован. Чем эта ткань отличается от других мышечных тканей?



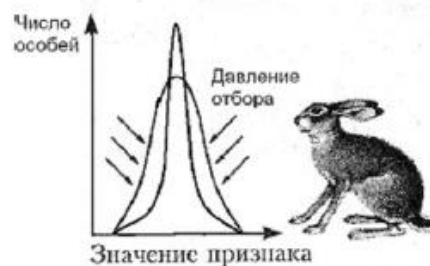
6. Назовите зародышевый листок зародыша позвоночного животного, обозначенный на рисунке цифрой 1. Какие типы тканей, органы или части органов формируются из него?



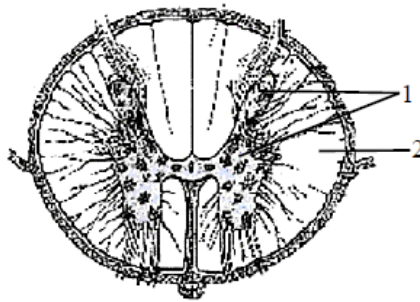
7. Какой видоизмененный побег представлен на рисунке? Назовите элементы строения, обозначенные на рисунке цифрами 1, 2, 3, и функции, которые они выполняют.



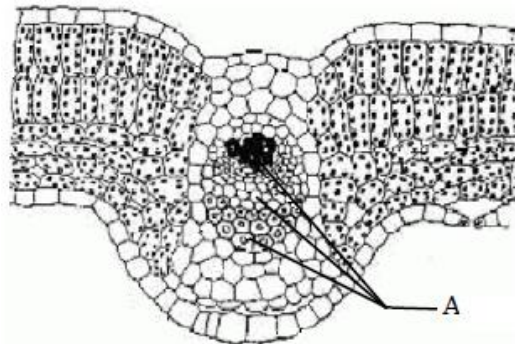
8. Пользуясь рисунком, определите, какую форму отбора он иллюстрирует. Ответ обоснуйте. Изменится ли размер ушей у зайцев в процессе эволюции под действием этой формы естественного отбора, и при каких условиях жизни этот отбор будет проявляться?



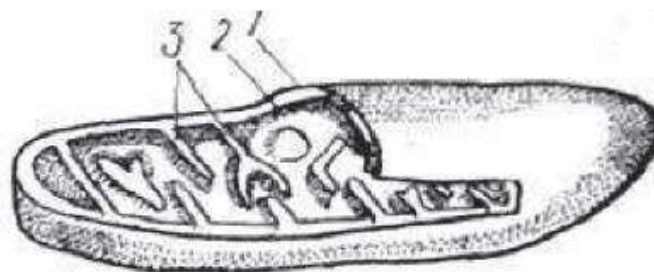
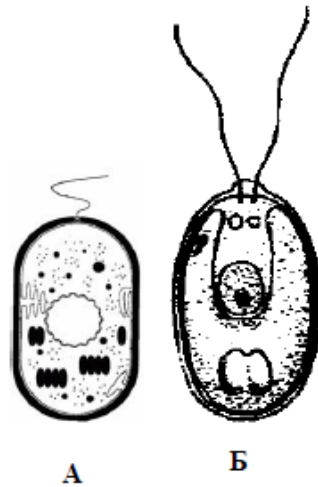
9. Назовите структуры спинного мозга, обозначенные на рисунке цифрами 1 и 2, и опишите особенности их строения и функции.



10. Какая часть листа обозначена на рисунке буквой А и из каких структур она состоит? Какие функции выполняют эти структуры?



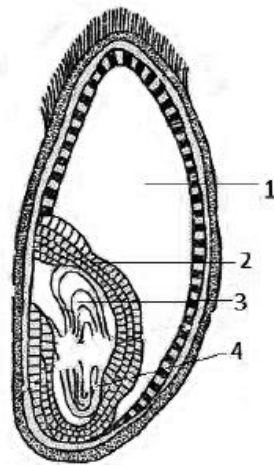
11. Рассмотрите изображенные на рисунке клетки. Определите, какими буквами обозначены прокариотическая и эукариотическая клетки. Приведите доказательства своей точки зрения.



12. Какой органоид изображен на схеме? Какие его части отмечены цифрами 1, 2 и 3? Какой процесс происходит в этом органоиде?

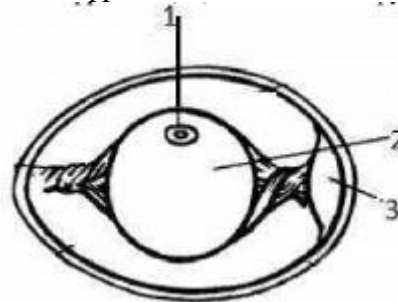


13. Какая структура изображена на рисунке? Что обозначено цифрами 1 и 3?

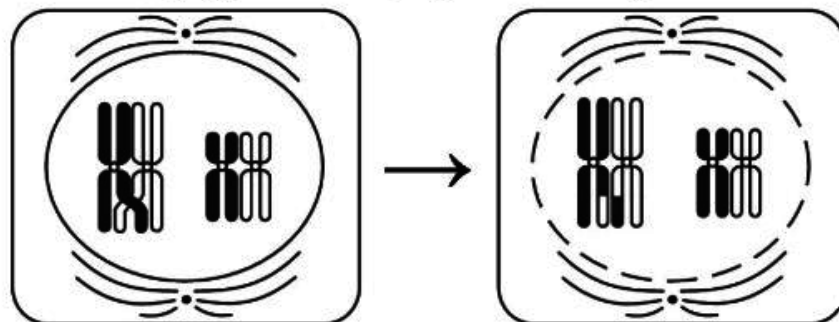


14. Что изображено на рисунке и обозначено цифрами 2, 3, 4? Какова роль структуры, обозначенной цифрой 1 ?

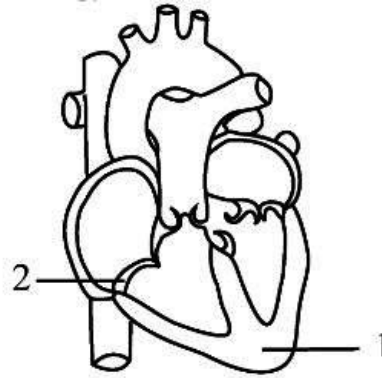
15. Что обозначено на рисунке цифрами 1,2, 3? Укажите функцию структур 1 и 3.



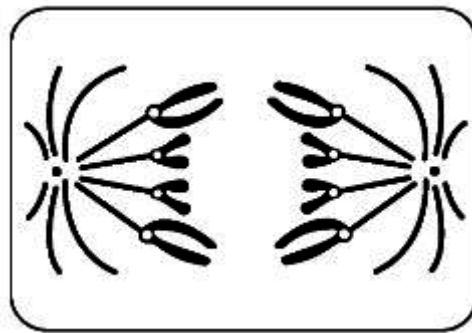
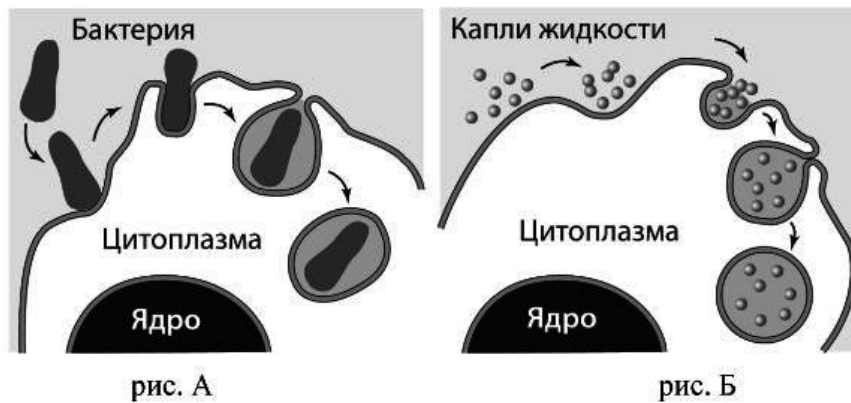
16. Назовите тип и фазу деления клеток, изображённых на рисунках. Какие процессы они иллюстрируют? К чему приводят эти процессы?



17. Назовите структуры сердца человека, которые обозначены на рисунке цифрами 1 и 2.
Объясните их функции.

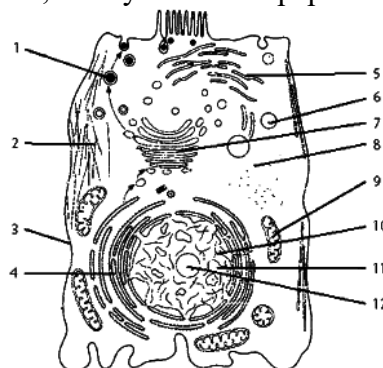


18. Какие процессы изображены на рисунках А и Б? Назовите структуру клетки, участвующую в этих процессах. Какие преобразования далее произойдут с бактерией на рисунке А?

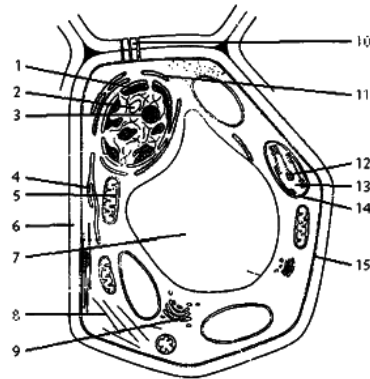


19. Определите тип и фазу деления клетки, изображённой на рисунке. Ответ обоснуйте. Какие процессы происходят в этой фазе?

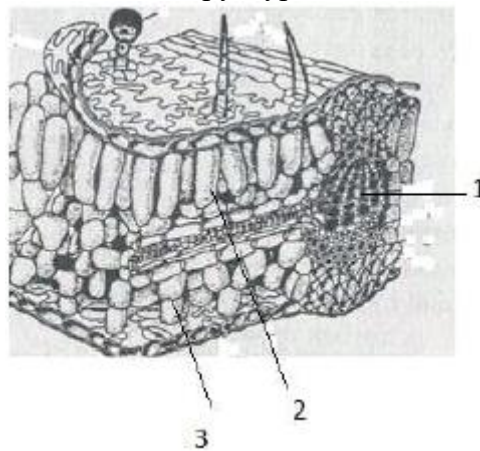
20. Запишите названия частей животной клетки, указанных на схеме. В ответе укажите номер части и её название, схему клетки перерисовывать не нужно.



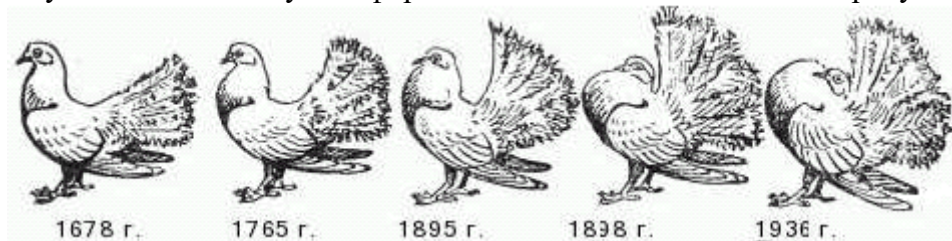
21. Запишите названия частей растительной клетки, указанных на схеме. В ответе укажите номер части и её название, схему клетки перерисовывать не нужно.



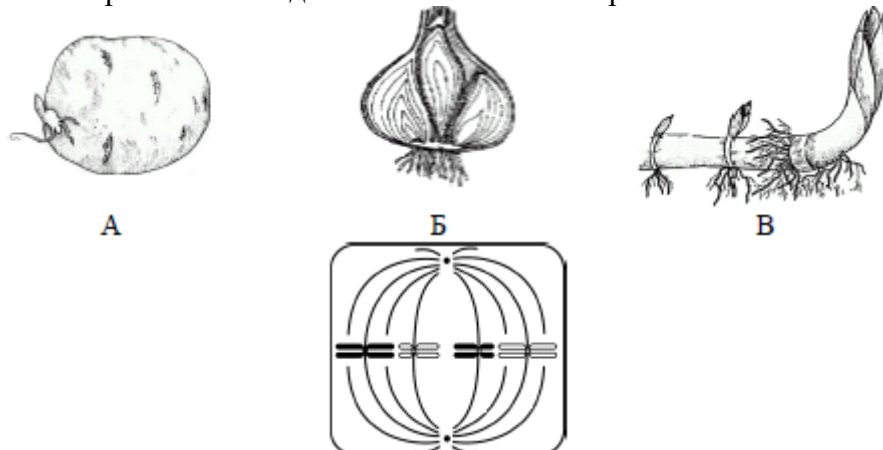
22. Что обозначено на рисунке цифрами 1, 2, 3? Какие функции выполняют указанные структуры?



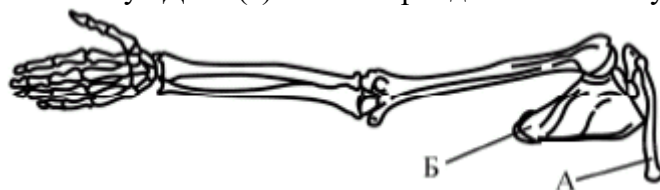
23. Какая форма отбора представлена на рисунке? По каким признакам производился отбор? Какую дополнительную информацию можно извлечь из этого рисунка?



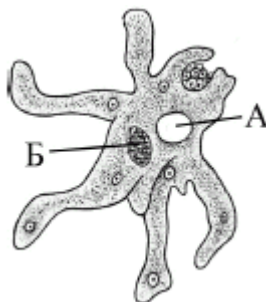
24. Какие органы растений обозначены на рисунке буквами А, Б, В? В чём состоит их роль в жизни растений? Видоизменением какого органа они являются?



25. Какое деление и какая его фаза изображены на рисунке? Укажите набор хромосом (n), число молекул ДНК (c) в этот период. Ответ обоснуйте.



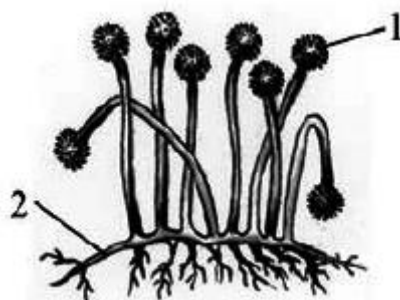
26. Назовите кости, обозначенные на рисунке буквами А и Б. Укажите, к какому отделу скелета их относят. Каково значение этого отдела скелета?



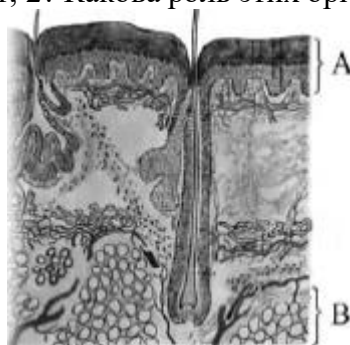
27. К какому подцарству, типу относят животное, изображённое на рисунке? Что обозначено буквами А и Б и в чём состоит роль этих структур в жизни животного?



28. К какому подцарству, типу относят животное, изображённое на рисунке? Какой процесс изображён на рисунке и в чём состоит его биологическое значение? Укажите тип деления клетки, который лежит в основе этого процесса.



29. Назовите изображённый на рисунке организм и царство, к которому его относят. Что обозначено цифрами 1, 2? Какова роль этих организмов в экосистеме?



30. Назовите слои кожи человека, обозначенные на рисунке буквами А и В. Укажите функции, которые они выполняют.